



## Departamento Estadual de Trânsito de Roraima D E T R A N / R R

### SEÇÃO DE ESTATÍSTICA - SEST/DIET

#### ESTATÍSTICA DE VÍTIMAS FATAIS DE ACIDENTES DE TRÂNSITO EM RORAIMA

NÚMERO DE VÍTIMAS FATAIS DE ACIDENTES DE TRÂNSITO REGISTRADOS EM RORAIMA DE 2010 A 2013

ANOS	JAN	FEV	MAR	ABR	MAI	JUN	JUL	AGO	SET	OUT	NOV	DEZ	TOTAL
2010	10	15	19	9	11	16	5	11	15	23	12	17	163
2011	13	15	17	13	8	9	11	18	14	9	9	10	146
2012	13	16	14	13	12	10	10	8	13	19	16	20	164
2013	11	16	17	20	28	17	7	6	9	20	18	19	188

Fonte: CPC

COMPARATIVO DE VÍTIMAS FATAIS DE ACIDENTES EM RORAIMA DE 2010 COM 2011

Comparativo	JAN	FEV	MAR	ABR	MAI	JUN	JUL	AGO	SET	OUT	NOV	DEZ	TOTAL
Redução(%)	0,0%	0,0%	10,5%	0,0%	27,3%	43,8%	0,0%	0,0%	6,7%	60,9%	25,0%	41,2%	10,4%
Acréscimo (%)	23,1%	0,0%	0,0%	30,8%	0,0%	0,0%	54,5%	38,9%	0,0%	0,0%	0,0%	0,0%	0,0%

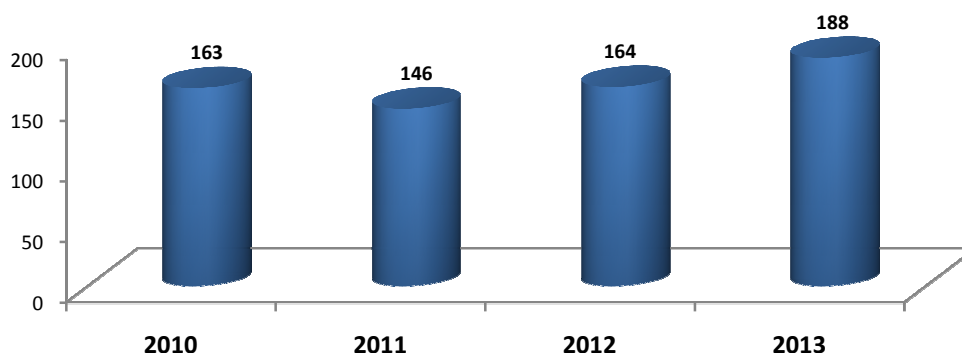
COMPARATIVO DE VÍTIMAS FATAIS DE ACIDENTES EM RORAIMA DE 2011 COM 2012

Comparativo	JAN	FEV	MAR	ABR	MAI	JUN	JUL	AGO	SET	OUT	NOV	DEZ	TOTAL
Redução(%)	0,0%	0,0%	17,6%	0,0%	0,0%	0,0%	9,1%	55,6%	7,1%	0,0%	0,0%	0,0%	0,0%
Acréscimo (%)	0,0%	6,3%	0,0%	0,0%	33,3%	10,0%	0,0%	0,0%	0,0%	52,6%	43,8%	50,0%	11,0%

COMPARATIVO DE VÍTIMAS FATAIS DE ACIDENTES EM RORAIMA DE 2012 COM 2013

Comparativo	JAN	FEV	MAR	ABR	MAI	JUN	JUL	AGO	SET	OUT	NOV	DEZ	TOTAL
Redução(%)	15,4%	0,0%	0,0%	0,0%	0,0%	0,0%	30,0%	25,0%	30,8%	0,0%	0,0%	5,0%	0,0%
Acréscimo (%)	0,0%	0,0%	17,6%	35,0%	57,1%	41,2%	0,0%	0,0%	0,0%	5,0%	11,1%	0,0%	12,8%

NÚMERO DE VÍTIMAS FATAIS DE ACIDENTES DE RORAIMA DE 2010 a 2013



Fonte: IML

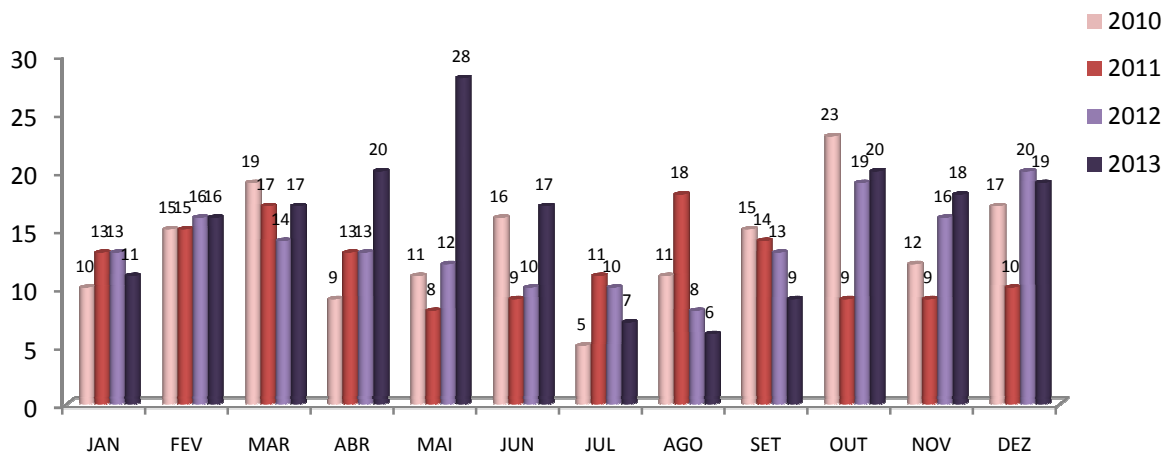
Observa-se que houve redução de 10,4% das vítimas fatais de 2010 com 2011, já em 2011 com 2012 houve acréscimo de 11,0% e no comparativo de 2012 com 2013 houve acréscimo de 12,8% das vítimas fatais em Roraima.



## Departamento Estadual de Trânsito de Roraima D E T R A N / R R

### SEÇÃO DE ESTATÍSTICA - SEST/DIET

Vítimas Fatais de Acidentes de Trânsito Mensal em Roraima de 2010 a 2013



Fonte: IML